

# We do have! 日本工大は持ってる!

新たな価値の創造を担う  
日本工大の高い研究力

基幹工学部

- ・機械工学科
- ・電気電子通信工学科
- ・応用化学科

先進工学部

- ・ロボティクス学科
- ・情報メディア工学科

建築学部

- ・建築学科
- ・建築コース
- ・生活環境デザインコース

## OPEN CAMPUS

日本工大には、ここでしか得ることができない  
さまざまな魅力があります。  
オープンキャンパスでは是非その魅力を体感してください

8.22(土) 8.23(日)

※詳細は本学Webサイトをご覧ください

## 日本工業大学

埼玉県南埼玉郡宮代町学園台4-1  
<http://www.nit.ac.jp>

大宮から  
29分

新白岡駅まで  
JR 上野東京ライン・  
湘南新宿ライン・宇都宮線で  
17分 + スクールバス 12分

北千住から  
44分

東武動物公園駅まで  
東武スカイツリーライン(急行)で  
39分 + スクールバス 5分

※列車の運行状況により異なる場合があります。

# TRAIN LABO NO. 22

先進工学部 ロボティクス学科  
知能交通システム研究室

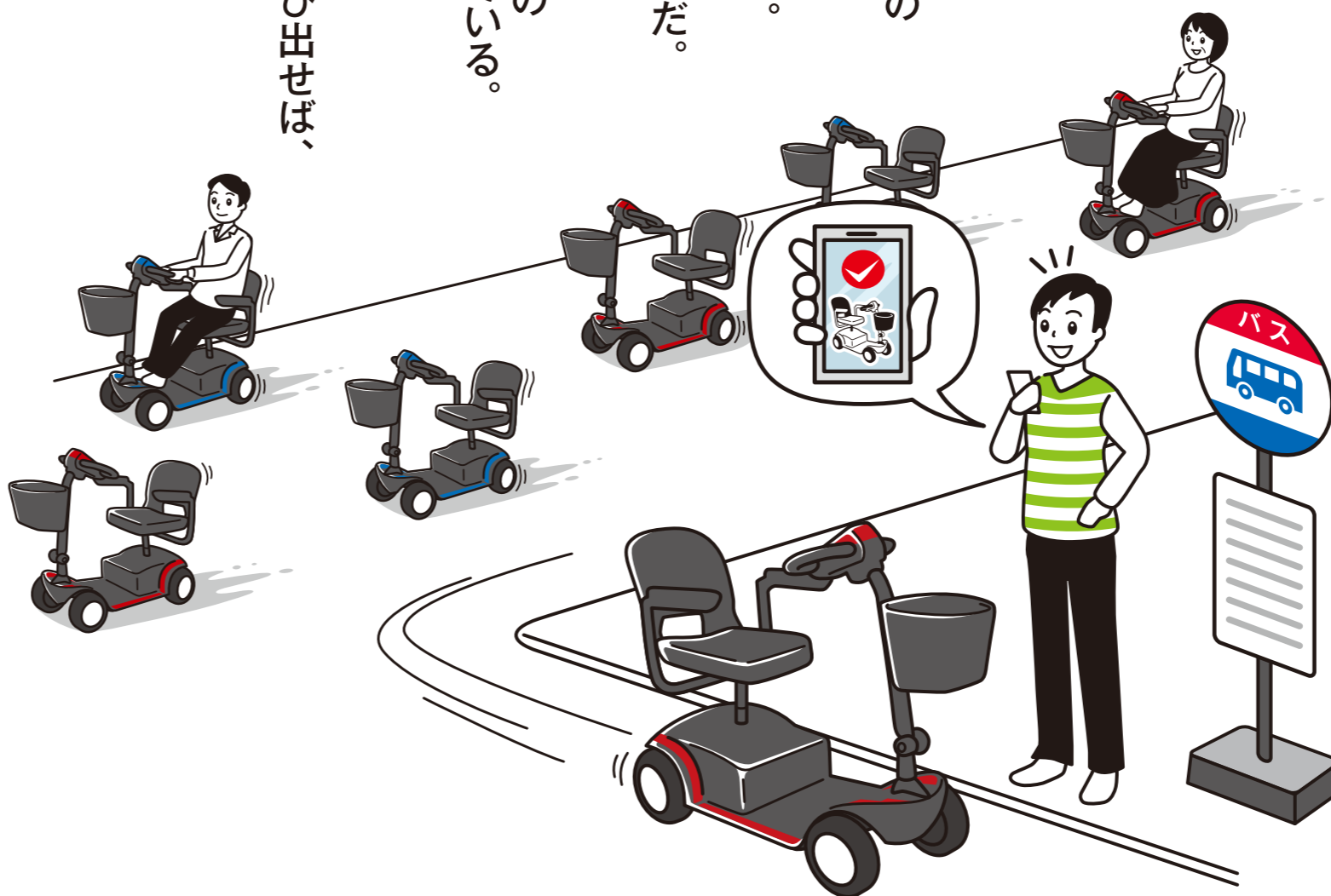
Webで動画を公開中!

NIT トレインラボ で検索



皆さんは、お出かけするとき  
どんな方法を使いますか?  
電車はもちろん、自転車、バイク、  
自動車、バス…色々あります。  
今や、移動手段を使いこなせば、  
どこへでも便利に移動できる時代です。  
でも。  
家の玄関を出て、乗り物に乗るまでの間の  
移動って、案外大変じゃない?  
さらに年齢を重ねると、体力も判断力も  
落ちるからもっと移動が大変になりそう。  
そこで登場するのが  
自動運転できる「パーソナルモビリティ」だ。  
一人で乗れて、自動で動いてくれる。  
「自転車以上、バイク未満」、そんな存在の  
新しい乗り物が社会に求められはじめている。  
もし、この乗り物が実現すれば、  
どんな生活ができるだろう。  
例えば、駅やバス停に移動するとき呼び出せば、  
自動で玄関まで来てくれる。  
例えば、駅やバス停で乗り捨てても、  
自動で車庫まで帰ってくれる。  
もちろん運転だってできるので、  
完全に任せっきりにしなくてもいい。  
誰でも、いつでも、どんな状態でも、安心して移動できる社会。  
みんなが幸せでいられる交通社会のために、  
どんなことができるかな。

鈴木宏典 (先進工学部 ロボティクス学科 教授)



自転車以上で、バイク未満?  
一人乗りの乗り物が、  
自動で走る社会を目指す!

車内の携帯電話のご利用マナーにご協力ください。