

日本工業大学は 新しく生まれ変わります

— 学部学科改編 —

2018年4月設置構想中。
内容は予定であり変更となる場合があります。

基幹工学部

機械工学科

電気電子通信工学科

応用化学科

先進工学部

ロボティクス学科

情報メディア工学科

建築学部

建築学科

建築コース

生活環境デザインコース

新学部学科説明会 OPEN CAMPUS

高校生／保護者の皆様向けの
多彩なプログラムを用意しています。

6/4 (日)

11:00 ~ 16:00

※詳細は本学Webサイトを
ご覧ください



2017年、大学設立50周年 日本工業大学

埼玉県南埼玉郡宮代町学園台4-1

東武スカイツリーライン(伊勢崎線)・日光線

「東武動物公園」駅よりスクールバス乗車5分／徒歩14分

TRAIN LABO NO.1

基幹工学部 応用化学科 先駆物質化学研究室

磁石で水を宙に浮かせる？

手品のような新技術が未来を拓く！

水と酸素と光。

これが僕の研究の必須アイテム。

植物を育てるような実験を想像するかもしれないけれど、

僕にとっては、磁石を使った実験で重要になる。

学生のとときに「磁気アルキメデスの原理」を偶然見つけた。

いわゆる「浮力の原理」みたいなもの。

磁石が作る浮力を計算したら、凄いことがわかった。

何だと思う？

それは「酸素があれば水が宙に浮く」ってこと！

実験したら、本当に水が宙に浮いた。

とっても綺麗な大きな丸い水滴。

しかもこの技術、水を宙に浮かせるだけじゃない。

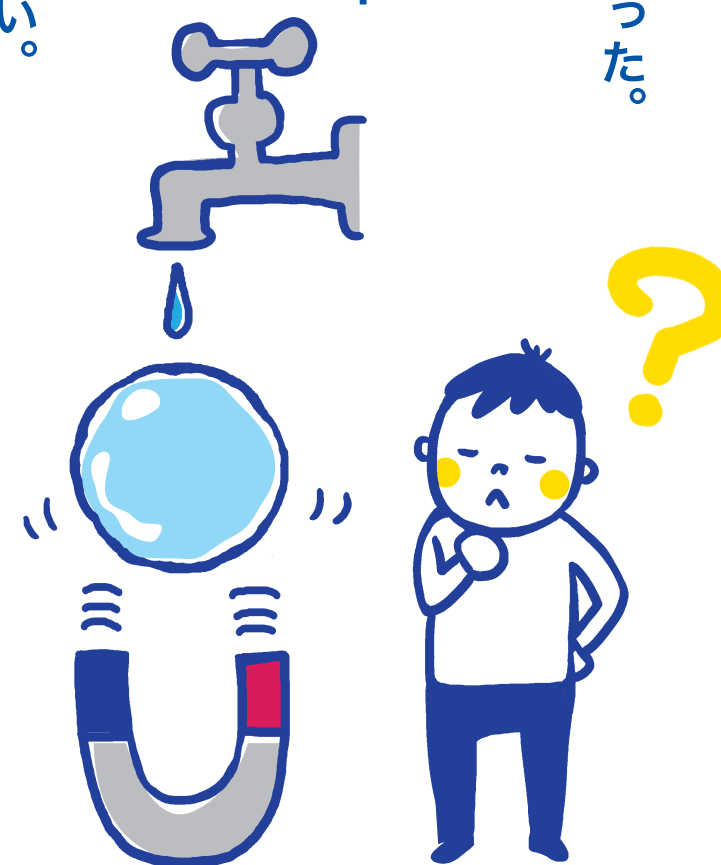
光を使えば、触らずに物を動かすことだってできる。

手品みたいだけど、どれも化学が僕に教えてくれた新技術。

どう？

化学って面白いな、って思ったでしょ？

池添泰弘 「基幹工学部 応用化学科 准教授」



Webで
動画を公開中!

NIT トレインラボ で検索!

車内の携帯電話のご利用マナーにご協力ください。